

Optimale Dosierung des Aufgabegutes zur Zerkleinerung

DOSIERSCHNECKE TTS & TRS

Die Dosierschnecke ist zur Förderung und lastabhängigen Produktdosierung von frei fließenden Schüttgütern für die anschließende Vermahlung geeignet. Ein reduziertes Gewinde im Einlauf und ein Doppelgewinde im Auslauf sorgen für eine optimale und gleichmäßige Materialzufuhr auf die Mühle. Der Trog wird entweder als U-Trog (TTS) oder als Rohr (TRS) ausgeführt.



Ihre Vorteile

Effektive Beschickung der Hammermühle

- Präzise, lastabhängige Speisung der Hammermühle in Verbindung mit einem geregelten Frequenzumrichter
- Aufnahmegewinde mit reduzierter Steigung zum besseren Abzug des Materials aus einem Vorbehälter
- Doppelgewinde im Auslaufbereich mit Räumern zur Vergleichmäßigung des Produktstromes auf die Mühle
- Standard-Troglänge 2000 mm
- 4 verschiedene Schneckendurchmesser
- Ausführung als Einfach-, Doppel- oder Dreifachschnecke
- Anpassbar an die individuelle Einbausituation: Sonderbauformen möglich (Durchmesser, Gewinde-Ausführung, Trog-Anzahl, Länge, Einbaulage, Antrieb, Verschleißschutz)

Zuverlässiger Betrieb und lange Haltbarkeit

- Robuste Stahl-Schweißkonstruktion für den industriellen Dauerbetrieb (24/7)
- Beidseitig durchgehend verschweißtes Schneckengewinde
- Beidseitig doppelte Simmerring-Dichtung

Hohe Sicherheit von Personal und Anlage

- Druckstoßfeste und flammendurchschlagsichere Ausführung (0,4 bar)
- ATEX Ausführung gemäß Zone 21 (II 2 D) innen und Zone 22 (II 3 D) außen optional möglich

Technische Daten

Typ	TTS 170 TRS 170	TTS 220 TRS 220	TTS 2170 TRS 2170	TTS 2220 TRS 2220	TTS 2270 TRS 2270	TTS 2320 TRS 2320	TTS 3170 TRS 3170	TTS 3320 TRS 3320
Schneckendurchmesser (mm)	150	200	150	200	250	300	150	300
Anzahl Schnecken/Trog	1	1	2	2	2	2	3	3
Max. Leistung bei 0,65 t/m ³ (t/h)	5	10	10	20	37	60	19	86
Maße								
Trogbreite (mm)	170	220	2 x 170	2 x 220	2 x 270	2 x 320	3 x 170	3 x 320
Standard-Troglänge (mm)	2000	2000	2000	2000	2000	2000	2000	2000
Antrieb								
Anzahl Getriebemotor(en)	1	1	2	2	2	2	3	3
Motorgröße (kW)	1,5	1,5 - 3	1,5	1,5 - 3	2,2 - 3	4	1,5	3

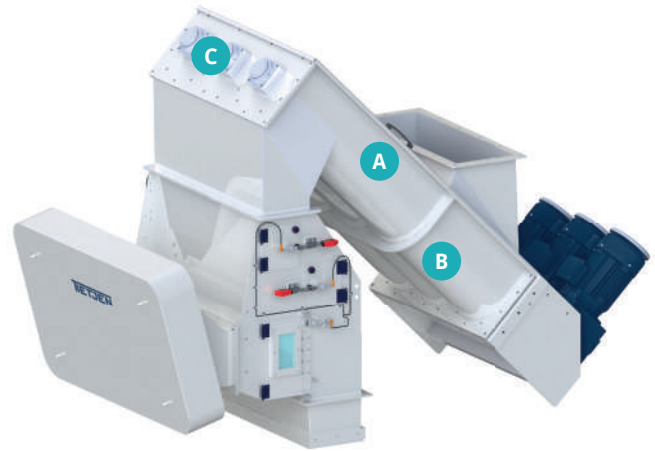
Produktstandard und Optionen

Standard Lieferumfang:

- Stirnrad-Getriebemotor(en) mit integrierten Kaltleiter-Sensoren
- Elastische Kupplung
- Doppelte Simmerring-Dichtung
- Beidseitig durchgehend verschweißtes Schneckengewinde
- Mehrschichtlackierung

Optionale Ausrüstung:

- ATEX-Ausführung gemäß Zone 21 (II 2 D) innen und Zone 22 (II 3 D) außen
- Druckstoßfest bis 0,4 bar und flammendurchschlagsicher
- Fremdlüfter für Getriebemotor(en)
- Sensor für Überlaufsicherung
- Sensor für Drehüberwachung



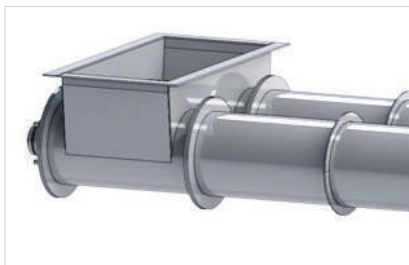
Ansteigende Dreifach-Dosierschnecke in Sonderausführung mit Kegelrad-Getriebemotoren und Fremdteilabscheider AGS



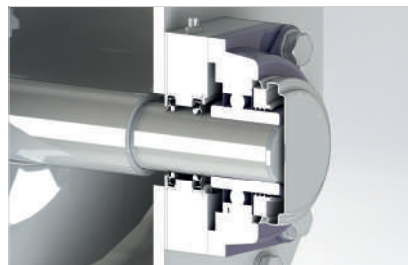
A Beidseitig verschweißtes Schnecken-gewinde



B U-Trog Ausführung (TTS)



B Trog in Rohr-Ausführung (TRS)



C Wellendurchführung mit doppelter Simmerring-Dichtung