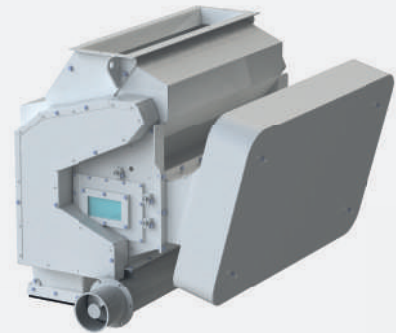


Protection optimale du broyeur contre les corps étrangers avec un minimum d'intervention des opérateurs

SÉPARATEURS GRAVITAIRES À AIR – GAMME AGS AD

Les séparateurs gravitaires à air de notre gamme AGS assurent l'aspiration des broyeurs à marteaux tout en effectuant la séparation en continu des corps étrangers de toute nature.

Au moyen des aimants pivotants et volets à commandes pneumatiques, les corps étrangers sont extraits de façon entièrement automatique et évacués de manière temporisée par une vis collectrice. Cette vis collectrice évacue les matières indésirables par une tuyauterie latérale. Afin d'assurer la résistance aux déflagrations de l'ensemble, la tuyauterie est fermée au cours de l'évacuation par un clapet. Une commande dédiée à cette opération est livrable en option.



Vos avantages

Séparation efficace des corps étrangers

- Deux aimants permanents extra-puissants assurent la séparation des corps étrangers magnétiques
- Séparation à flux transversal des corps étrangers et éléments lourds non magnétiques
- Flux d'air ajustable par des déflecteurs (baffles) en fonction des propriétés du produit
- Nettoyage des aimants et vidage du bac collecteur des corps étrangers entièrement automatiques (à commande pneumatique)
- Évacuation des corps étrangers par une vis de transport intégrée
- Décharge des corps étrangers à travers une tuyauterie raccordée latéralement, p. ex. dans un bac collecteur

Fonctionnement fiable et une longue vie utile

- Construction soudée robuste en acier conçue pour le service continu dans l'industrie (24/7)

- Le séparateur des corps étrangers, associé à l'une de nos vis doseuses de la gamme TTS, convient parfaitement à l'alimentation d'un broyeur à marteaux

Haute disponibilité

- Prévention des temps d'arrêt dus aux dommages causés par des corps étrangers
- Nettoyage entièrement automatique ne nécessitant aucun personnel

Haut niveau de sécurité des opérateurs et de l'installation

- Exécution résistante aux déflagrations et empêchant la propagation des flammes (0,4 bar)
- Exécution suivant ATEX Zone 21 (II 2 D) à l'intérieur et Zone 22 (II 3 D) à l'extérieur possible en option
- Grâce à un clapet dans la tuyauterie, la tenue aux déflagrations également assurée durant l'opération d'évacuation

Caractéristiques

Type	AGS 650 AD	AGS 800 AD	AGS 1000 AD	AGS 1200 AD
Débit à 0,6 t/m ³ (t/h)	55	63	80	92
Débit (m ³ /h)	90	105	132	154
Débit d'air (m ³ /min)	95	110	140	176
Dimensions et masses				
Largeur de travail (mm)	650	760	960	1112
Encombrement en hauteur (mm)	1095	1095	1095	1095
Largeur (mm)	830	980	1180	1380
Profondeur (mm)	695	695	695	695
Masse (kg)	480	500	560	600
Motorisation				
Motoréducteur à vis (kW)	0,18	0,18	0,18	0,18
Pression d'alimentation de l'air (approx. en bar)	6	6	6	6

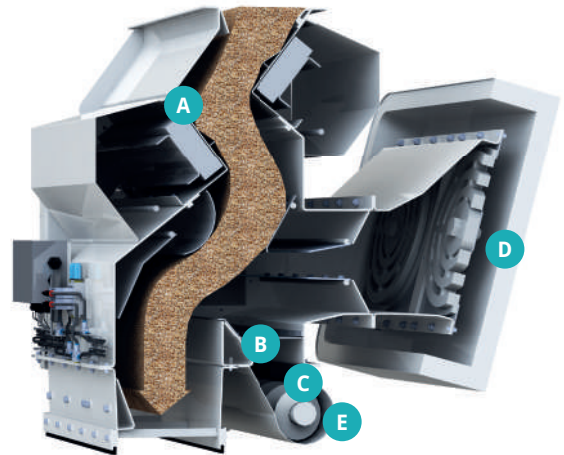
Version standard et options

L'étendue STD de la fourniture comprend :

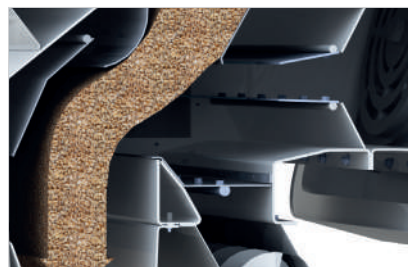
- Résistant aux déflagrations jusqu'à 0,4 bar et faisant office d'arrête-flamme
- Cascade d'aimants à 2 étages ; aimants pivotants par commande pneumatique
- Séparation à flux transversal au moyen de déflecteurs (baffles) réglables
- Bac collecteur des corps étrangers à commande pneumatique
- Vis d'évacuation à motoréducteur
- Tuyauterie de décharge raccordée latéralement avec clapet à commande pneumatique
- Entrée d'air avec silencieux
- Peinture composée de plusieurs couches

Équipements optionnels :

- Vanne d'aspiration d'air frais A-Vent assurant le découplage de l'arrivée d'air d'aspiration en cas de déflagration : En cas d'explosion de poussières dans le broyeur à marteaux, la vanne A-Vent sectionne son espace intérieur de l'environnement .
- Exécution suivant ATEX Zone 21 (II 2 D) à l'intérieur et Zone 22 (II 3 D) à l'extérieur
- Commande locale dédiée au cycle de nettoyage



A Aimants pivotant à commande pneumatique pour leur nettoyage



B Bac collecteur des corps étrangers à vidage pneumatique



C Vis d'évacuation des corps étrangers



D Vanne d'aspiration d'air frais A-Vent effectuant le Découplage/ sectionnement en cas de déflagration (en option)



E Tuyauterie latérale assurant la décharge des corps étrangers