

## Separação de resíduos orgânicos de embalagens e materiais estranhos

# MÁQUINA DEZ-EMBALADORA DRM

A máquina dez-embaladora DRM foi especialmente concebida para a separação confiável da fração orgânica dos materiais estranhos ou indesejados (por exemplo, embalagens) de diferentes tipos de resíduos orgânicos (por exemplo, resíduos de alimentos). O moinho especial permite um alto desempenho de separação com um consumo mínimo de energia.



## Suas vantagens

### Separação eficiente de materiais

- Separação fiável de orgânicos e inorgânicos
- O princípio do rotor duplo permite um alto teor de matéria seca e reduz a adição de líquido
- A velocidade de rotação dos rotores pode ser ajustada de forma independente ao material por meio de um conversor de frequência

### Operação confiável e longa durabilidade

- Construção robusta de rosca soldada fabricada em aço inoxidável para operação industrial contínua (24/7)
- Martelos fabricados em material fundido resistente ao desgaste para altas cargas mecânicas
- Segmentos de impacto para proteger a carcaça, substituíveis individualmente

### Alta disponibilidade com baixos tempos de inatividade

- O compartimento superior pode ser aberto hidráulicamente em dois segmentos para manutenção ou em caso de mau funcionamento, cada um independentemente do outro
- Peneiras divididas em segmentos de 2 x 4, substituíveis individualmente, dependendo do desgaste

### Alta segurança do pessoal e das instalações

- Sensores para monitorar as temperaturas dos rolamentos
- Sensores para monitorar a velocidade do rotor
- Painel de controle do sistema hidráulico com operação de segurança bimanual

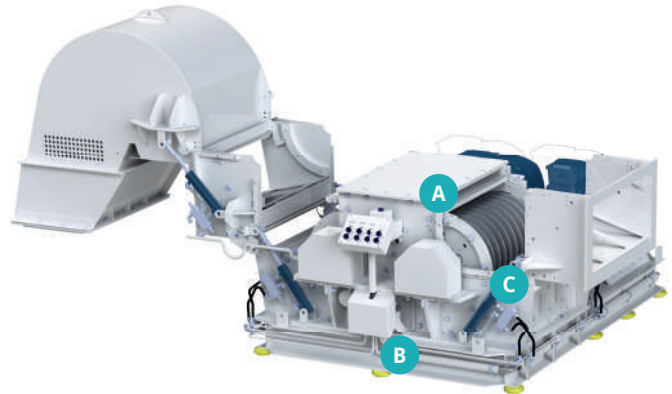
## Dados técnicos

Tipo	DRM 800
Capacidade de produção (t/h)	até 25
Motor de acionamento (kW)	2 x 55 ou 2 x 75
Velocidade (rpm)	1200 - 1500
Área de impacto (m <sup>2</sup> )	0,8
Área da tela (m <sup>2</sup> )	1,3
Dimensões e peso	
Largura de trabalho (mm)	800
Comprimento x largura x altura (aprox. mm)	2570 x 2835 x 1930
Peso (aprox. kg)	4500
Sistema hidráulico	
Motor de acionamento (aprox. kW)	0,95
Quantidade de enchimento de óleo (l)	7

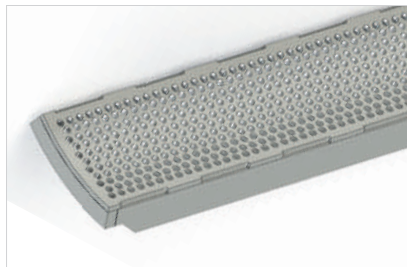
## Fornecimento padrão e opções do produto

### Escopo de fornecimento padrão:

- Peças de aço inoxidável decapadas e passivadas
- Acoplamento de came flexível (N-EUPEX) com proteção do acoplamento
- Amortecedores de vibração, ajustáveis em altura
- Unidade de energia hidráulica e unidade de controle com painel de controle na máquina
- Elementos elétricos já conectados às caixas de terminais
- Motores de acionamento de duas peças B3
- Sensores para monitoramento da temperatura dos rolamentos
- Sensores para controle de velocidade
- 1 jogo de martelos, já montados
- 1 jogo de ferramentas especiais
- Conexões para adição de líquidos



**A** Princípio de funcionamento DRM



**B** Segmento de peneira resistente ao desgaste



**C** Design robusto do rotor com martelos de material fundido

### Estação de tratamento de resíduos orgânicos como uma solução de sistema individual

De acordo com suas necessidades, integramos nossa máquina de desembalagem DRM em uma planta de processamento:

- Moega de recepção para descarregamento de caminhões ou com estação de recepção para contenedores e lixeiras
- Máquina de lavar contenedores e lixeiras
- Piso de descarga de roscas
- Transportadores helicoidais
- Rosca sem-fim de pressagem Tietjen PRS
- Construção de bombas, tanques e tubulação
- Higienização
- Construção em aço
- Automatização de processos

