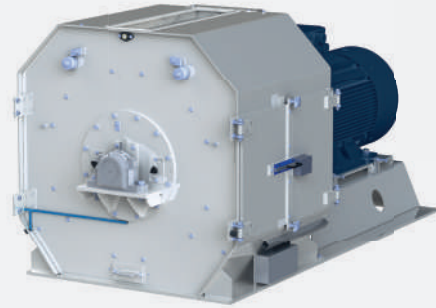


Optimisés pour le broyage fin

BROYEURS À MARTEAUX – GAMME FD

Les broyeurs à marteaux de notre gamme FD représentent l'ultime stade de développement de nos broyeurs éprouvés à large chambre et nous les avons spécialement optimisés pour le broyage fin dans la plage < 800 µm. Pour cette raison, ils conviennent tout particulièrement aux recettes exigeantes du domaine des aliments destinés aux animaux de compagnie et aux poissons, mais aussi au broyage d'autres produits sujets à des spécifications similaires, comme p. ex. la de farine de bois.



Vos avantages

Le broyage efficace aux débits élevés

- Zone d'impact optimisée par des platines d'impact implantées de part et d'autre de l'ouverture de chargement
- Pour obtenir une granulométrie encore plus fine et réduire la plage de celle-ci, des bandes d'impact en Hardox sont livrables en option
- Stabilisation des grilles fines et de ce fait minces au moyen d'un panier de support
- Les étanchéités spéciales équipant des grilles empêchent la pénétration de granules hors plage dans le produit
- On peut faire varier la granulométrie en modifiant la vitesse circonférentielle des marteaux (au moyen d'un convertisseur de fréquence), la grosseur des perforations des grilles et la configuration des marteaux

Fonctionnement fiable et une longue vie utile

- Construction soudée robuste en acier conçue pour le service continu dans l'industrie (24/7)
- Chambre de broyage équipée d'éléments d'usure faciles à échanger afin de protéger le corps
- Rotor de conception optimisée pour une longue vie utile, équilibré dynamiquement, fonctionnement dans les deux sens de rotation

Caractéristiques

Type	FD 12	FD 20	FD 25
Diamètre de la chambre de broyage (mm)	1200	1200	1200
Largeur de grille (mm)	640	1000	1250
Aire de la chambre de broyage/ aire de la grille (m ²)	2,39/1,84	3,77/2,88	4,72/3,6
Moteurs – dimensions et masses			
Longueur* x Largeur x Hauteur (cote approx. en mm) *Est fonction du dimensionnement de la commande motorisée	2610 x 1600 x 1600	3050 x 1600 x 1600	3300 x 1600 x 1600
Masses hors moteur (approx. en kg)	1900	2400	2800
Puissances des moteurs d'entraînement (kW)	132-200	250-315	280-355
Vitesses de rotation à 50 Hz/60 Hz (1/min)	1500/1800	1500/1800	1500/1800
Vitesses de rotation avec convertisseur de fréquence à 34-60 Hz (1/min)	1000-1800	1000-1800	1000-1800

- Pour protéger les grilles : Poche collectrice des matières indésirables implantée dans la chambre de broyage afin de protéger la grille

Haute disponibilité, donc temps d'arrêt réduits

- Échange rapide et facile des marteaux grâce à notre châssis porte-marteaux. L'échange individuel des marteaux s'effectue en dehors de la chambre.
- Grâce au deuxième châssis porte-marteaux, la machine redevient immédiatement opérationnelle
- Rotor à court temps d'arrêt après coupure < 6 min sans user du frein
- Accès aisé et rapide à l'intérieur de la machine grâce aux portes à large angle d'ouverture
- Les éléments de grille (épaisseur maxi des tôles = 2 mm) en 4 parties et sans cadre permettent un échange facile et instantané par segment individuel

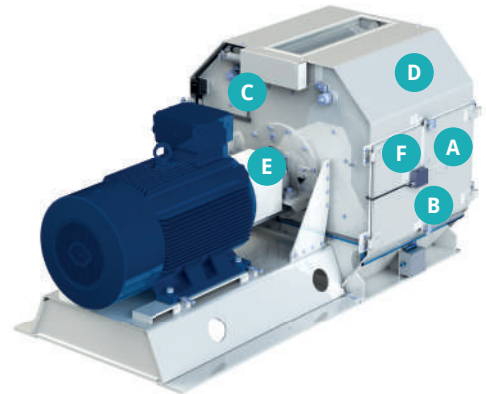
Haut niveau de sécurité des opérateurs et de l'installation

- Surveillance de l'arrêt avec verrouillage de la porte
- Exécution résistante aux déflagrations et faisant office d'arrête-flamme (0,4 bar)
- Exécution suivant ATEX Zone 21 (II 2 D) à l'intérieur et Zone 22 (II 3 D) à l'extérieur possible en option

Version standard et options

L'étendue STD de la fourniture comprend :

- Résistant aux déflagrations jusqu'à 0,4 bar et empêchant la propagation des flammes
- Verrouillage automatique des portes avec contrôleur d'arrêt.
- Accouplement élastique à cames (N-EUPEX) avec protège-accouplement
- Amortisseurs des vibrations, réglables en hauteur
- Volet de chargement à opération manuelle avec commutateur de position pour le changement du sens de rotation
- Contre-bride et joint d'étanchéité pour la sortie du produit broyé
- Câblage complet dans les boîtes à bornes de composants électriques rapportés
- Commande motorisée B3 avec thermistances (PTC) intégrées
- 1 jeu de marteaux, montés sur châssis porte-marteaux, prêts pour le service
- Dispositif d'échange rapide à châssis porte-marteaux
- 2 jeux de grilles dont 1 jeu monté prêt pour le service
- 1 jeu d'outils spéciaux
- Revêtement de peinture multicouche



Équipements optionnels :

- Paquet de sécurité composé de :
 - Surveillance de la température des paliers
 - Surveillance de la température de chambre de broyage
 - Surveillance du vide au sein de la chambre de broyage
- Exécution suivant ATEX Zone 21 (II 2 D) à l'intérieur et Zone 22 (II 3 D) à l'extérieur
- Volet de chargement à commande pneumatique (autorisant le changement automatique du sens de rotation)
- Bandes d'impact supplémentaires pour étendre la zone d'impact



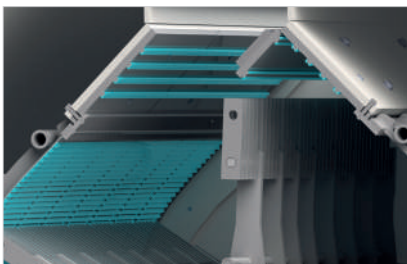
A Système d'échange rapide à châssis porte-marteaux et échange simple des marteaux



B Étanchéité spéciale de la grille et panier-support pour le broyage fin



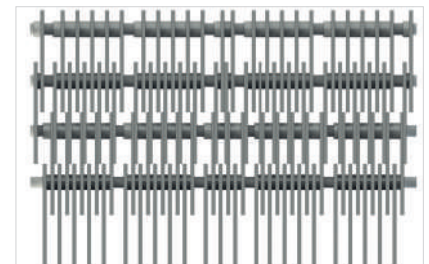
C Basculement à commande pneumatique du volet de chargement (en option)



D Bandes d'impact supplémentaires à la place des grilles supérieures (en option)



E Surveillance des températures de palier et de la chambre de broyage



F Configuration et recouvrement des marteaux adaptés au broyage fin