

Dosage optimal du produit de chargement en vue de sa fragmentation

VIS DOSEUSES – GAMMES TTS & TRS

Les vis doseuses conviennent au transport et dosage régulé par la charge de produits en vrac possédant de bonnes propriétés d'écoulement gravitaire en vue de leur broyage subséquent. Un pas réduit dans la zone de chargement et une hélice double à la sortie garantissent une alimentation optimale et uniforme en produit du broyeur.

L'auge est exécutée soit en « U » (TTS), soit tubulaire (TRS).



Vos avantages

Alimentation efficace du broyeur à marteaux

- Alimentation du broyeur en fonction de la charge lorsqu'un convertisseur de fréquence asservi lui est associé
- Pas réduit côté pour une aspiration plus efficace du produit depuis le bac en amont
- Pas double dans la zone de sortie avec racleurs pour homogénéiser le flux de produit dirigé vers le broyeur
- Longueur STD de l'auge : 2000 mm
- 4 diamètres de vis différents
- Exécution des vis avec hélice simple, double ou triple
- Adaptables à la situation de montage individuelle Versions spéciales sur mesure livrables (diamètre, exécution des vis, nombre d'auges, longueur, position de montage, motorisation, protection contre l'usure)

Fonctionnement fiable et longue durée de vie utile

- Construction soudée robuste en acier conçue pour le service continu dans l'industrie (24/7)
- Hélice soudée en continu des deux côtés
- Étanchéité à double bague à lèvres des deux côtés

Haut niveau de sécurité des opérateurs et de l'installation

- Exécution résistante aux déflagrations et faisant office d'arrêt-flammes (0,4 bar)
- Exécution suivant ATEX Zone 21 (II 2 D) à l'intérieur et Zone 22 (II 3 D) à l'extérieur possible en option

Caractéristiques :

Type	TTS 170 TRS 170	TTS 220 TRS 220	TTS 2170 TRS 2170	TTS 2220 TRS 2220	TTS 2270 TRS 2270	TTS 2320 TRS 2320	TTS 3170 TRS 3170	TTS 3320 TRS 3320
Diamètre de vis (mm)	150	200	150	200	250	300	150	300
Nombre de vis / Auge	1	1	2	2	2	2	3	3
Débit maxi à 0,65 t/m ³ (t/h)	5	10	10	20	37	60	19	86
Dimensions								
Largeur d'auge (mm)	170	220	2 x 170	2 x 220	2 x 270	2 x 320	3 x 170	3 x 320
Longueur STD de l'auge (mm)	2000	2000	2000	2000	2000	2000	2000	2000
Motorisation								
Nombre des motoréducteur	1	1	2	2	2	2	3	3
Puissances des moteurs d'entraînement (kW)	1,5	1,5 - 3	1,5	1,5 - 3	2,2 - 3	4	1,5	3

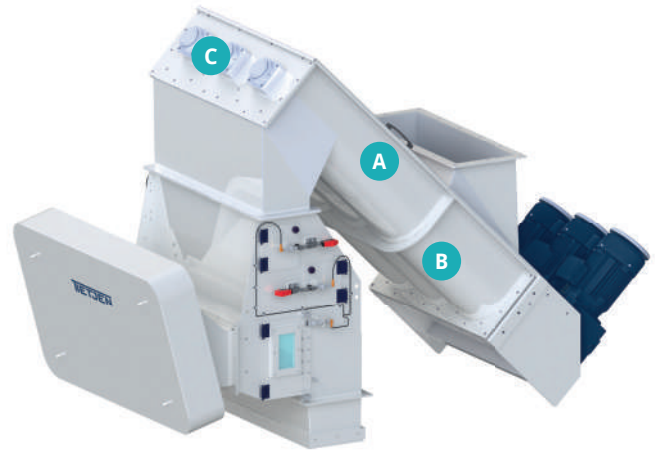
Version standard et options

L'étendue STD de la fourniture comprend :

- Motoréducteur(s) à engrenage droit avec thermistance(s) intégrée(s)
- Accouplement élastique
- Étanchéité à double bague à lèvres
- Hélice soudée en continu des deux côtés
- Peinture composée de plusieurs couches

Équipement optionnel :

- Exécution suivant ATEX Zone 21 (II 2 D) à l'intérieur et Zone 22 (II 3 D) à l'extérieur
- Résistant aux déflagrations jusqu'à 0,4 bar et faisant office d'arrête-flamme
- Ventilateur externe pour motoréducteur(s)
- Capteur de prévention de trop-plein
- Capteur de rotation



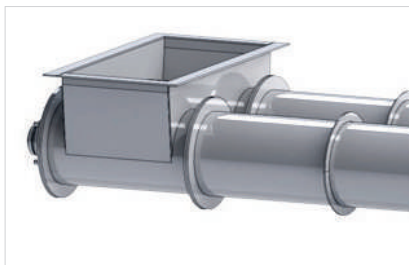
Vis doseuse triple élévatrice en version spéciale à la demande avec Motoréducteur à pignon conique et séparateur de corps étrangers AGS



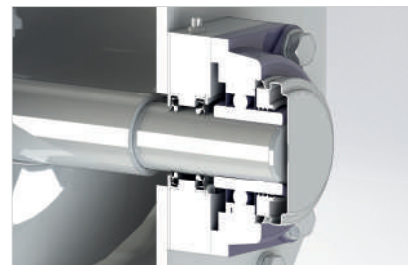
A Hélice soudée des deux côtés



B Auge en « U » (TTS)



B Auge de type tubulaire (TRS)



C Passage d'arbre pourvu d'une étanchéité à double bague à lèvres